



## 2ª AUDIÊNCIA PÚBLICA

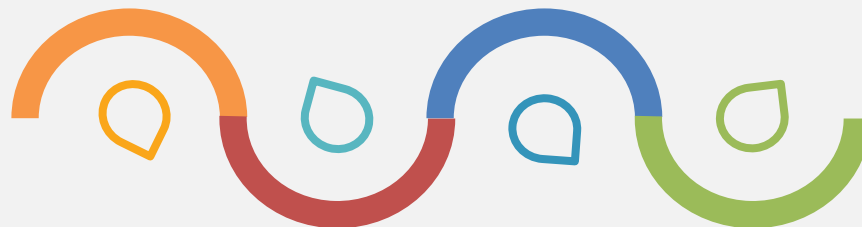
### Produto 4 – Leitura comunitária

#### Tema:

- Conceitos
- Cronograma da elaboração do Plano Diretor
- Apresentação da Leitura Técnica do Município

# CONCEITOS DO PLANO DIRETOR

- 1- Lei será aprovada pela Câmara Municipal
- 2- Abrangência: Proposta para todo Município, incluindo áreas urbanas e rurais
- 3- Construída com a participação de toda população
- 4- Identificação das principais deficiências e potencialidades municipais
- 5- Identificação das condicionantes
- 5- Diretrizes de desenvolvimento e expansão urbana



# LEGISLAÇÃO

Constituição Federal (1988)  
Art. 182 e Art. 183

Lei Estadual nº 18 (1988)  
Criação da Região Metropolitana de Maceió

Decreto Federal (1997)  
Criação da APA Costa dos Corais

Estatuto da Cidade (2001)  
Lei nº 10.257/01

Estatuto da Metrópole  
Lei nº 13089/15



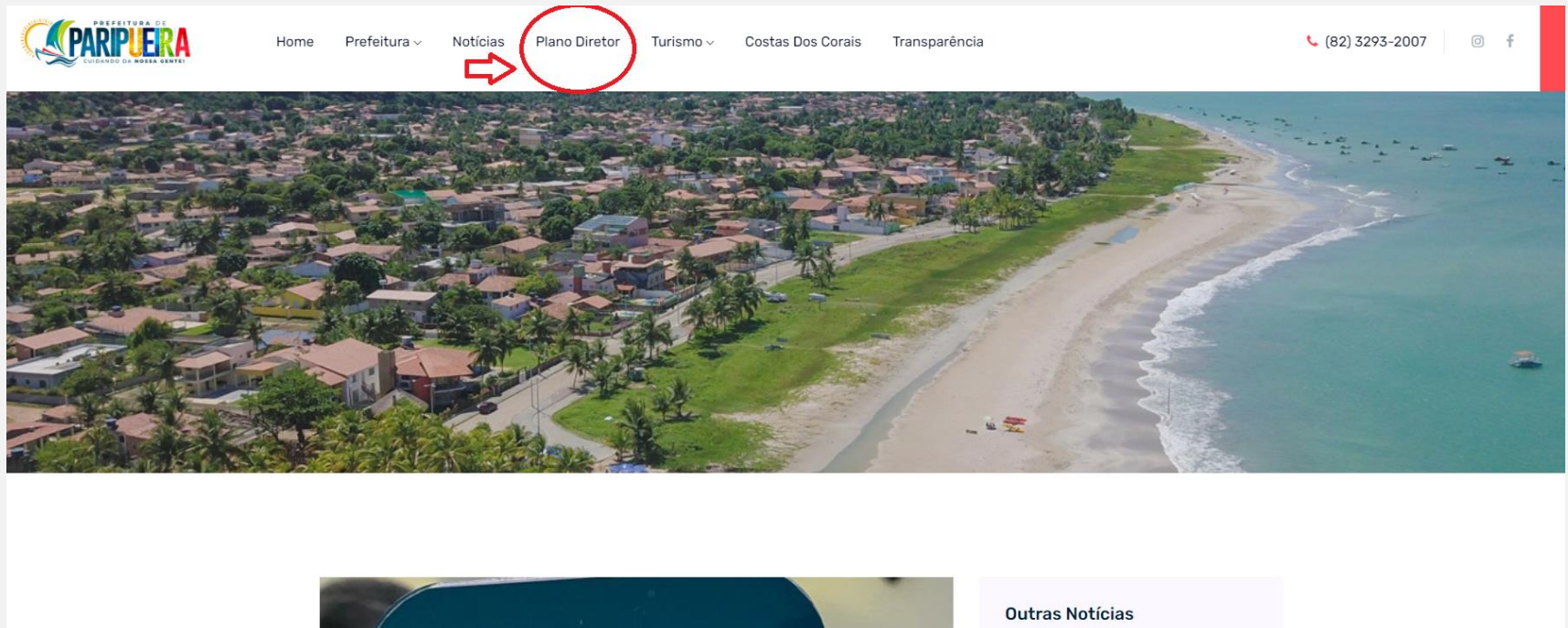
# 08 (OITO) PRODUTOS

<p>Organização para início dos trabalhos (P 1 e 2)</p>	<p>CRIAÇÃO DO ESPAÇO PLANO DIRETOR</p> <p>CRIAÇÃO DO NÚCLEO GESTOR</p> <p>REALIZAÇÃO DE AUDIÊNCIA PÚBLICA DE LANÇAMENTO</p>
<p>Síntese das leituras (P 3, 4 e 5)</p>	<p>LEITURA TÉCNICA</p> <p>LEITURA COMUNITÁRIA</p> <p>SÍNTESE DAS LEITURAS</p>
<p>Propostas Minuta da Lei do PD (P 6, 7 e 8)</p>	<p>PROPOSTAS DA LEI DO PD</p> <p>AUDIÊNCIA APRESENTAÇÃO DAS PROPOSTAS DO PD</p> <p>MINUTA DA LEI DO PLANO DIRETOR</p>

# ESPAÇO PLANO DIRETOR

Espaço de comunicação virtual entre as equipes técnicas e população

[www.paripueira.al.gov.br](http://www.paripueira.al.gov.br)



# ESPAÇO PLANO DIRETOR

Ao acessar a aba “Plano Diretor” em [www.paripueira.al.gov.br](http://www.paripueira.al.gov.br)

Deixe aqui sua sugestão no  
Espaço Plano Diretor



*Preencha o formulário abaixo*

Queremos conhecer suas sugestões para Paripueira  
Lembre de deixar o nome do "Plano Diretor de Paripueira" no último campo



Nome *
E-mail *
Telefone *
Assunto * <span>▼</span>
Mensagem *
De qual Município você está escrevendo? *

Enviar

# PARTICIPAÇÃO – ESPAÇO VIRTUAL

## NOVO CONTATO RECEBIDO

Campo - Nome: LUCIA [REDACTED]

Campo - E-mail: [REDACTED]

Campo - Telefone: [REDACTED]

Campo - Assunto: Uso do Solo

Campo - Mensagem: Parabeniza a gestão pela grande iniciativa de deixar a nossa Paripueira com a legislação para utilização correta do uso do solo.

Campo - De qual Município você está escrevendo?: Maceió

A SUGESTÃO É PARA QUE SEJA  
IMPLEMENTADA:  
“...UTILIZAÇÃO CORRETA DO  
USO DO SOLO”

Ao acessar a aba “Plano Diretor” em  
[www.paripueira.al.gov.br](http://www.paripueira.al.gov.br)

No site do Plano ir na aba:  
“RELATÓRIOS”

## NOVO CONTATO RECEBIDO

Campo - Nome: Au [REDACTED]

Campo - E-mail: [REDACTED]

Campo - Telefone: [REDACTED]

Campo - Assunto: Meio Ambiente

Campo - Mensagem: Gostaria de conhecer o texto do plano diretor do município para meio ambiente e infraestrutura. Como faço para ter acesso ao documento para poder dar sugestões?

Campo - De qual Município você está escrevendo?: Paripueira

# DIVULGAÇÃO 2ª AUDIÊNCIA





# NÚCLEO GESTOR - ATRIBUIÇÕES

- Apoiar na divulgação das audiências públicas e na convocação da população para participar do processo
- Participar das audiências públicas
- Apresentar sugestões para revisão do plano diretor
- Comunicação e divulgação das etapas do Plano Diretor
- Divulgar o Espaço Plano Diretor criado no site oficial do Município
- Promover ampla divulgação do processo de elaboração do Plano Diretor.



# LEITURA TÉCNICA

- **CARACTERIZAÇÃO E INSERÇÃO REGIONAL:** inserção em RM, municípios limítrofes, rodovias, história da formação do Município
- **EVOLUÇÃO HISTÓRICA E URBANA:** características dos processos de formação do Município, núcleo inicial, expansão da mancha urbana.
- **LEGISLAÇÃO EXISTENTE:** lei orgânica, lei de perímetro, uso e ocupação, parcelamento, leis ambientais e de patrimônio histórico
- **HABITAÇÃO e MOBILIDADE:** déficit habitacional, ocupações irregulares e informais, imóveis edificadas, subutilizados ou não utilizados; vias de fluxo intenso, pontos de conflito, transporte público
- **SANEAMENTO E ILUMINAÇÃO PÚBLICA:** abastecimento de água, esgoto coleta e tratamento, sistema de drenagem pluvial e coleta de resíduos.
- **USO E OCUPAÇÃO DO SOLO e RESTRIÇÃO A OCUPAÇÃO:** perímetros urbanos, tipologia de uso, áreas verdes, equipamentos urbanos, áreas com restrição a ocupação: ETEs, ETAs, pontos de captação, aterros, empreendimentos de impacto, APA, APP

# LEITURA COMUNITÁRIA

- Apresentação dos pontos de conflito e potenciais apontados na Leitura Técnica (etapa anterior)
- Registro das sugestões apresentadas pelo público presente
- Debate com o público presente




# LEITURA COMUNITÁRIA FICHAS DE SUGESTÕES



FICHA DE PARTICIPAÇÃO  
PLANO DIRETOR DE PARIPUEIRA  
DATA: \_\_\_\_\_ HORA: \_\_\_\_\_  
LOCAL: \_\_\_\_\_

Nome	
Bairro	
E-mail	
Fone	
Representação	



FICHA DE PARTICIPAÇÃO  
PLANO DIRETOR DE PARIPUEIRA  
DATA: \_\_\_\_\_ HORA: \_\_\_\_\_  
LOCAL: \_\_\_\_\_

Nome	
Bairro	
E-mail	
Fone	
Representação	



Próximas  
etapas

# SÍNTESE DAS LEITURAS (Diagnóstico)

Leitura Técnica



Leitura  
Comunitária

- Identificação dos **PROBLEMAS**
- Identificação das **POTENCIALIDADES**
- Identificação das **CONDICIONANTES**



# MAPA SÍNTESE

## LEITURA TÉCNICA E COMUNITÁRIA

- 1- ÁREAS RESTRITAS A OCUPAÇÃO
  - 2- VETORES DE EXPANSÃO
- 3- TIPOLOGIA DE USOS PREDOMINANTES
- 4- SISTEMATIZAÇÃO DAS SUGESTÕES APRESENTADAS



# PROPOSTAS PARA PLANO DIRETOR

- PERÍMETRO URBANO
- MACROZONEAMENTO
- ZONEAMENTO
- INSTRUMENTOS DA POLÍTICA URBANA (Delimitação das áreas de aplicação)
- DIRETRIZES: para implantação de equipamentos urbanos e sistema viário
- AÇÕES para: habitação, mobilidade e saneamento
- SISTEMA DE ACOMPANHAMENTO E CONTROLE SOCIAL do Plano Diretor



designed by  freepik.com

# AUDIÊNCIA PÚBLICA

- Apresentação das Propostas do Plano Diretor
- Registro das sugestões e críticas feitas pelos participantes
- Espaço para debate





# ETAPA FINAL: PROJETO DE LEI DO PD

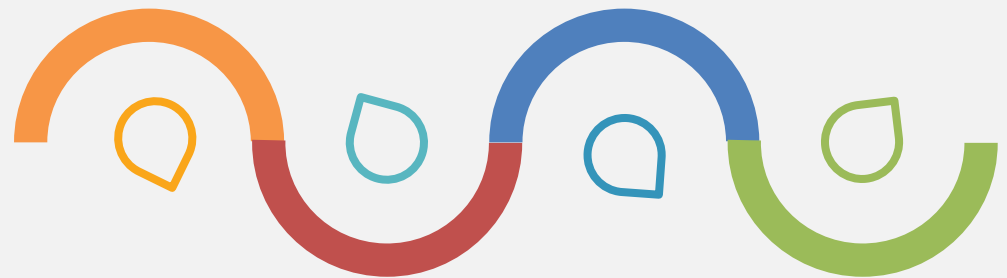
Minuta da Lei do Plano Diretor, contendo:

- Macrozoneamento**
- Zoneamento**
- Tabela características do sistema viário**
- Áreas de aplicação de instrumentos de política urbana**
- Plano de ações para: habitação, mobilidade e saneamento.**



# CRONOGRAMA PROPOSTO – TERMO DE REFERÊNCIA

MESES	1º Mês		2º Mês		3º Mês		4º Mês		5º Mês		6º Mês		7º Mês		8º Mês	
	15	15	15	15	15	15	15	15	15	15	15	15	15	15	15	15
PRODUTOS																
1- CRIAÇÃO DO ESPAÇO PLANO DIRETOR	█															
2- 1ª AUDIÊNCIA PÚBLICA		█														
3-LEITURA TÉCNICA			█	█	█											
4-LEITURA COMUNITÁRIA						█	█									
5-SÍNTESE DAS LEITURAS								█	█							
6-PLANO DIRETOR										█	█	█	█			
7-AUDIÊNCIA PÚBLICA														█		
8-PROJETO DE LEI															█	█
Etapa atual indicada em azul	█	█	█	█	█	█	█	█	█							



# O MUNICÍPIO QUE QUEREMOS

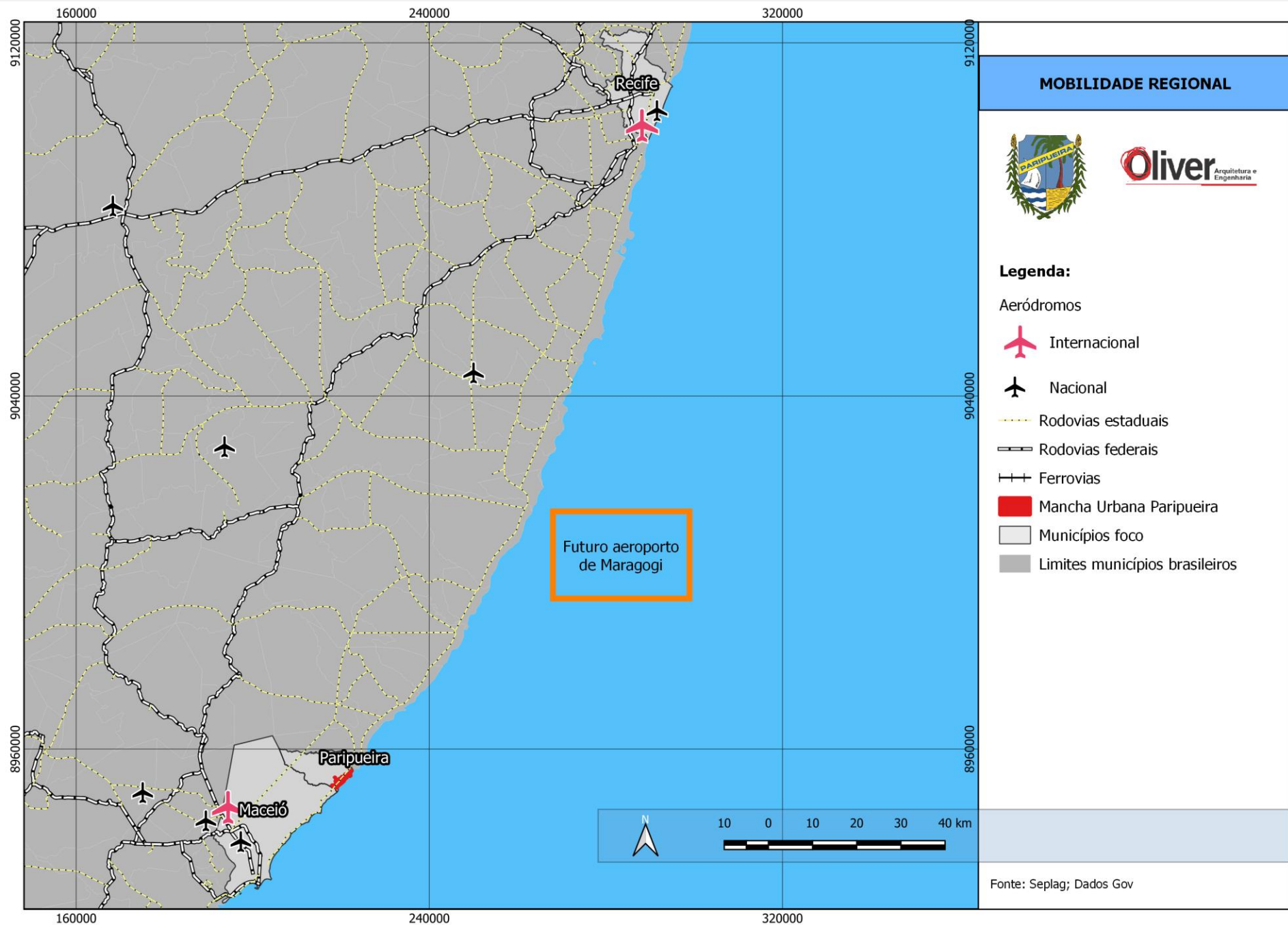


**O que fazer para melhorar a qualidade de vida no Município?**

**Quais as potencialidades que queremos ver preservadas no Município?**

**Existem problemas, deficiências? Quais são as sugestões para resolvê-los?**

# LEITURA TÉCNICA



206500 210000 213500 217000 220500

8960000

8956500

8953000

8949500

206500

210000

213500

217000

220500



## HIERARQUIA VIÁRIA MUNICIPAL



**Oliver**  
Arquitetura e Engenharia

### Legenda:

Hierarquia viária

— Rodovia

— Arterial

— Coletoras

— Vicinais

— Local

Mancha Urbana

Municípios AL

Fonte: Elaboração própria / Open street map

210000

215000

220000

## DECLIVIDADE



**Oliver**  
Arquitetura e  
Engenharia

### Legenda:

- ⊙ Sede municipal
- Nascentes
- Viário
- ▬ Rodovias AL-101
- Hidrografia
- Massa d'água
- Municípios AL

### Declividade %

- 0
- 10
- 20
- 30
- 40

Barra de Santo Antônio

Maceió



1 0 1 2 3 4 km

210000

215000

220000

Fonte: TODODATA/SEPLAG

210000

215000

220000

## BACIAS HIDROGRÁFICAS



**Oliver**  
Arquitetura e  
Engenharia

### Legenda:

- ⊙ Sede municipal
- Nascentes
- Hidrografia
- Viário
- ▬ Rodovia AL-101
- Municípios AL
- Bacias Hidrográficas
  - Bacia do Sapucaí
  - Bacia do Cachel
  - Bacia do Sauaçuí

Barra de Santo Antônio

Maceió



1 0 1 2 3 4 km

210000

215000

220000

Fonte: Seplag / Elaboração própria



210000

215000

220000

## HIDROGRAFIA



**Oliver**  
Arquitetura e  
Engenharia

### Legenda:

- Nascente
- Hidrografia
- Viário
- Rodovia AL-101
- Massa d'água
- APP curso d'água
- APP Lagos
- APP Nascente
- Mancha Urbana
- Municípios AL

Barra de Santo Antônio

Maceió



1 0 1 2 3 4 km

Fonte: Seplag/Elaboração própria

210000

215000

220000

210000

215000

220000

## HIDROGRAFIA E RPPN



**Oliver**  
Arquitetura e  
Engenharia

### Legenda:

- Sede municipal
- Nascentes
- Viário
- Rodovia AL-101
- Hidrografia
- Massa d'água
- Municípios AL
- RPPN Placas

### Hipsometria (m)

- 0
- 20
- 40
- 80
- 100<

Barra de Santo Antônio

Maceió



1 0 1 2 3 4 km

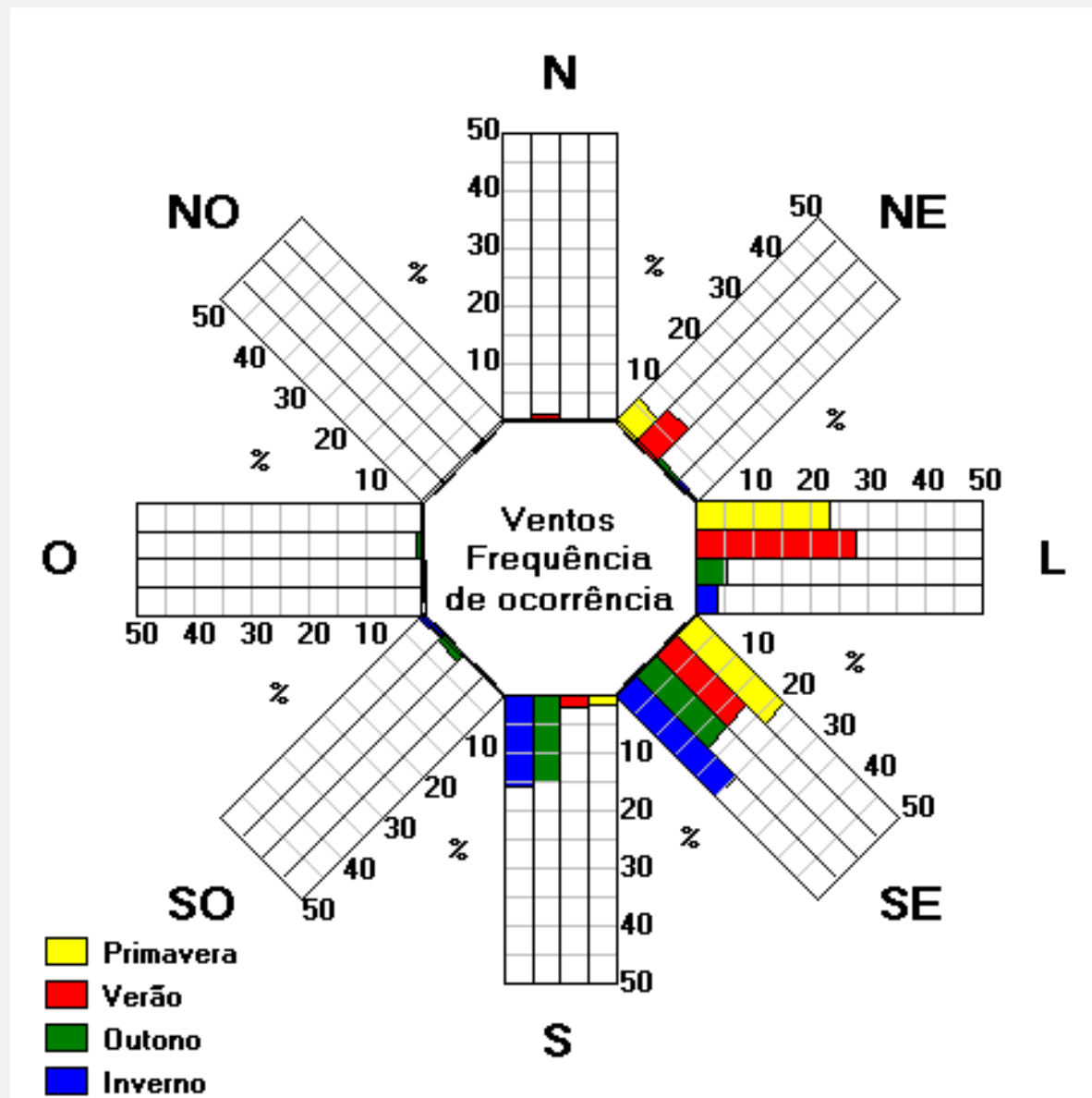
210000

215000

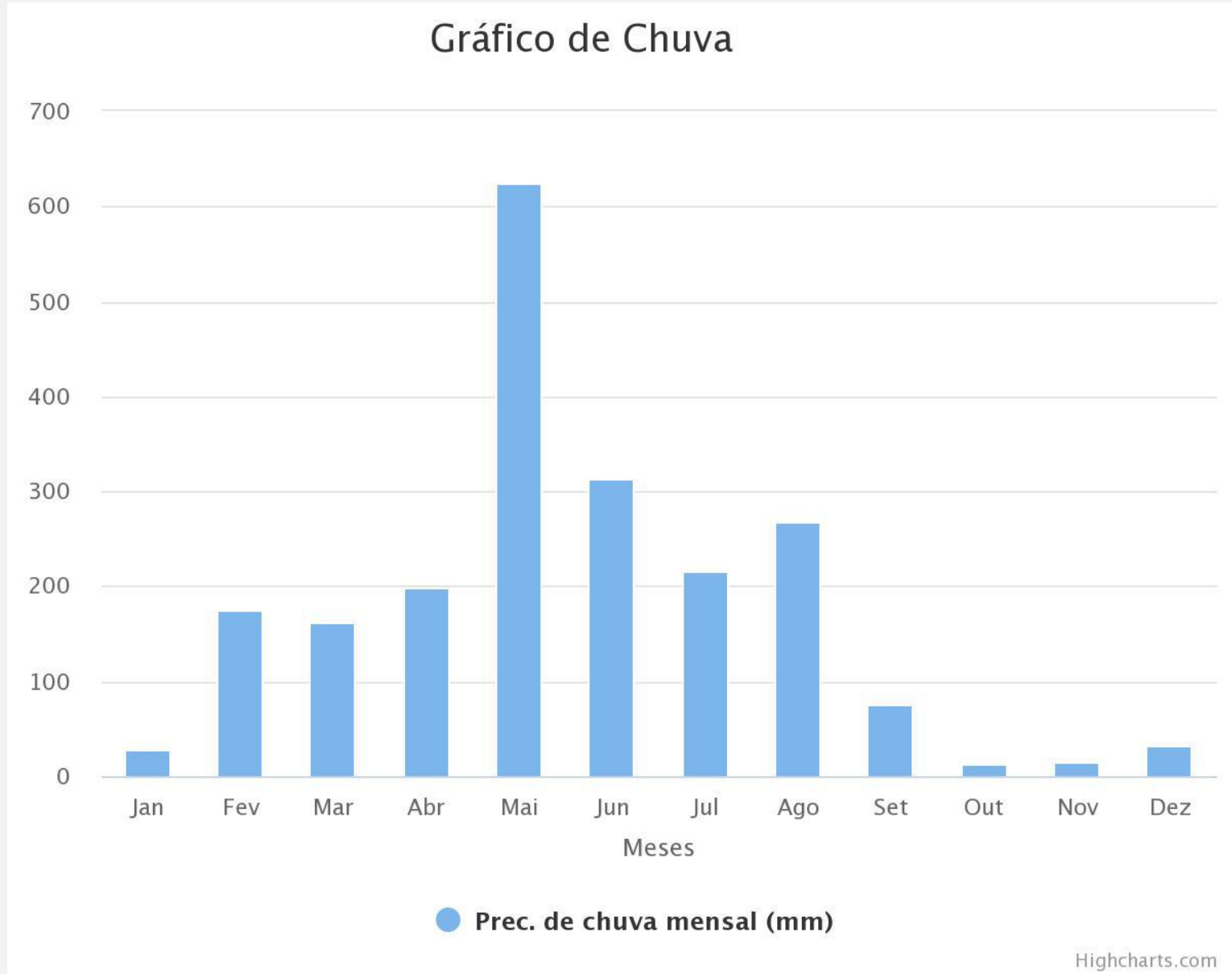
220000

Fonte: Seplag / TOPODATA

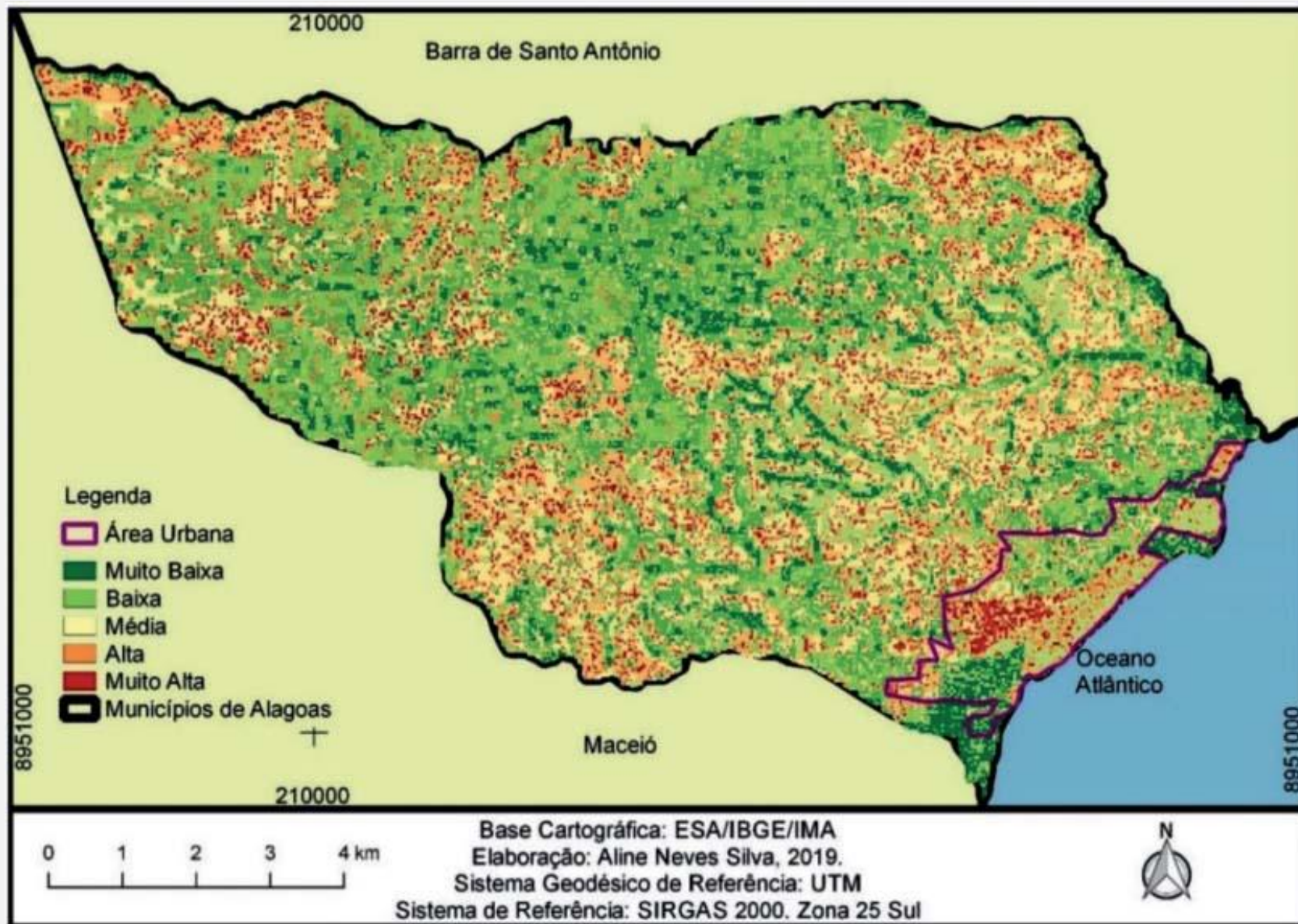
# Predominância dos ventos por estação em Maceió



# Gráfico de Chuva para Maceió

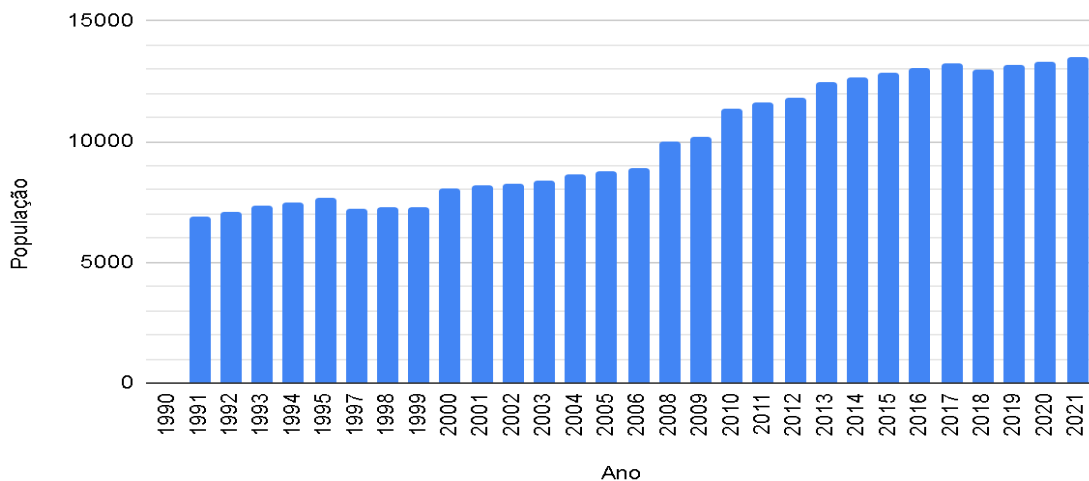


# Mapa de fragilidade ambiental



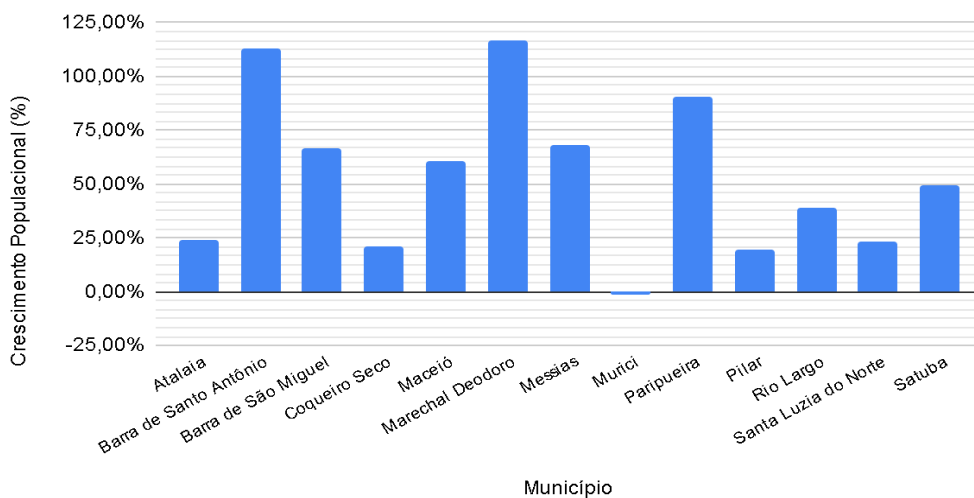
# Crescimento populacional

População Estimada de Paripueira por ano



A população do município em 2021 é de 13.484 habitantes, segundo o IBGE (2010).

Crescimento Populacional em % (de 1992 para 2021)



A média do crescimento populacional anual nos 29 anos analisados (1991-2020) foi de **3,07%, superior à média brasileira.**

# PIB e IDH

Município	PIB (R\$ 1.000)
Paripueira	170.826,00
Atalaia	936.762,00
Barra de Santo Antônio	185.001,00
Barra de São Miguel	215.073,00
Coqueiro Seco	75.404,00
Maceió	23.411.869,00
Messias	177.493,00
Murici	404.936,00
Pilar	542.755,00
Rio Largo	1.167.790,00
Santa Luzia do Norte	174.614,00
Satuba	187.817,00
Marechal Deodoro	2.408.889,00

O Censo Agropecuário de 2017, disponível no IBGE, mostra que Paripueira tem uma boa variedade de culturas agrícolas e pecuárias, com destaque à produção de cana-de-açúcar, mandioca, coco-da-baía, bovinos e galináceos.

Tabela I - PIB dos Municípios da Região Metropolitana de Maceió (2019)

	IDHM 2010	IDHM Renda 2010	IDHM Longevidade 2010	IDHM Educação 2010
<b>Paripueira</b>	0,605	0,595	0,767	0,486
<b>Alagoas</b>	0,631	0,641	0,755	0,520
<b>Brasil</b>	0,727	0,739	0,816	0,637

O IDHM de Paripueira vem crescendo nos últimos anos. No entanto, o componente longevidade é o único que apresenta um índice maior que o do Estado de Alagoas, sendo o restante dos índices menores que os do Estado e do País

Tabela 4: - Comparação do IDHM entre Paripueira, Alagoas e Brasil

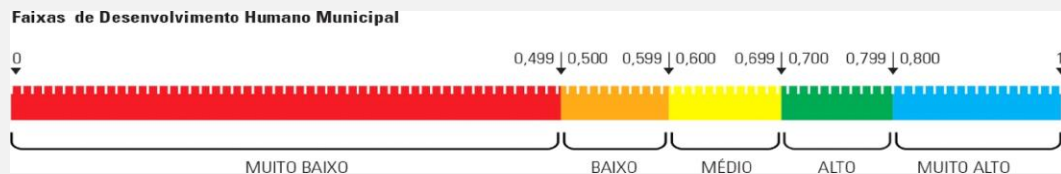


Gráfico 7: Faixas de Desenvolvimento Municipal.

# MUNICÍPIO DE PARIPUEIRA - ALAGOAS



Situação:



## Legenda:

-  Paripueira
-  Limites Municipais
-  Alagoas
-  Limites Estaduais
-  Brasil

## Uso do Solo:

-  Área Urbana de Alta Densidade de Edificações
-  Área Urbana de Baixa Densidade de Edificações
-  Povoado
-  Área Rural (exclusive aglomerados)

Fonte: Alagoas em Dados e Informações

## USO DO SOLO DO MUNICÍPIO DE PARIPUEIRA

BARRA DE SANTO ANTÔNIO

MACEIÓ

OCEANO ATLÂNTICO





210000

215000

220000

Barra de Santo Antônio

### RENDA (R\$)



**Oliver**  
Arquitetura e Engenharia

Situação:



### Legenda:

Rendimento médio mensal dos responsáveis pelo domicílio

- 285 - 430
- 430 - 624
- 624 - 994
- 994 - 1238
- 1238 - 1577

Maceió



Fonte: Censo 2010

210000

215000

220000

218000

220000

222000

8956000

8956000

8954000

8954000

8952000

8952000

## MANCHA URBANA 2021



**Oliver**  
Arquitetura e  
Engenharia

### Legenda:

- Viário
- Rodovia AL-101
- Mancha urbana
- Limite municipal
- Municípios de AL

Maceió

0

1

2

3

4 km

Fonte: Elaboração própria / Open street map /  
Seplag / CPRM

218000

220000

222000

218000

220000

222000

8956000

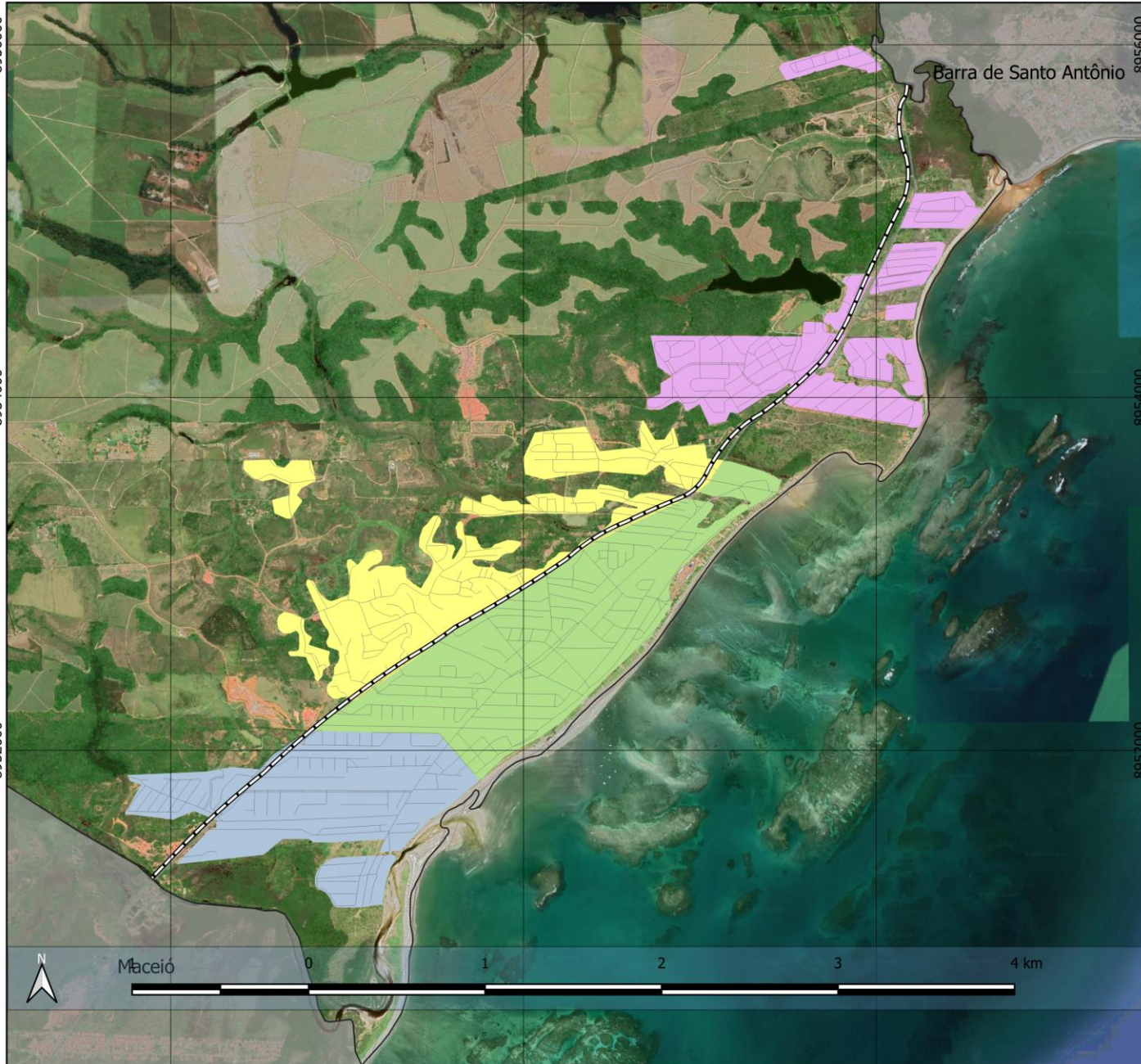
8956000

8954000

8954000

8952000

8952000

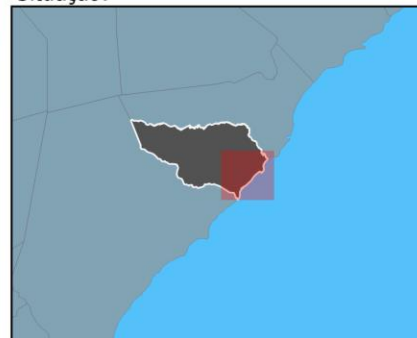


## SETORES URBANOS



**Oliver**  
Arquitetura e  
Engenharia

Situação:



### Legenda:

— Viário

— Rodovia

— Municípios

Setores urbanos

— Centro

— Norte

— Cidade Alta

— Sul

Fonte: Elaboração própria

Maceió

0

1

2

3

4 km

218000

220000

222000

218000

220000

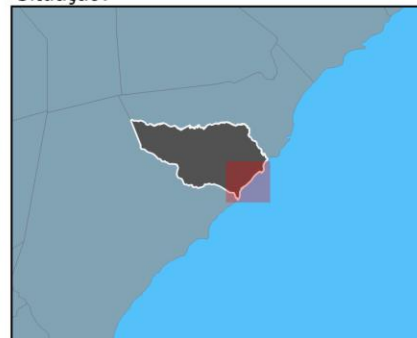
222000

### USO DO SOLO



**Oliver**  
Arquitetura e Engenharia

Situação:



### Legenda:

- Viário
- Rodovia AL-101
- Limite municipal
- Eixo de comércio e serviços
- Uso do solo
- Residencial
- Uso misto
- Lazer

Fonte: Elaboração própria

8954000

8954000

8952000

8952000

8950000

8950000

Maceió

500 0 500 1.000 1.500 2.000 2.500 m



218000

220000

222000

210000

215000

220000

Barra de Santo Antônio

Maceió

### DENSIDADE (HAB/Ha)



**Oliver**  
Arquitetura e  
Engenharia

Situação:



**Legenda:**

Densidade habitacional

- 0 - 11
- 11 - 61
- 61 - 119
- 119 - 159

Fonte: Censo 2010

1 0 1 2 3 4 km



219200

219400

8952800

8952800

8952600

8952600

8952400

8952400



## AGLOMERADO SUBNORMAL



**Oliver**  
Arquitetura e  
Engenharia

Situação:



**Legenda:**

- Viário
- Rodovia AL-101
- Aglomerados subnormais

Fonte: IBGE; Open Street Maps

219200

219400

218000

220000

222000

Barra de Santo Antônio

## HIERARQUIA VIÁRIA URBANA



**Oliver**  
Arquitetura e  
Engenharia

### Legenda:

Hierarquia viária

— Rodovia

— Arterial

— Coletoras

— Vicinais

— Local

Mancha Urbana

Municípios AL

8954000

8954000

8952000

8952000



500 0 500 1.000 1.500 2.000 m

218000

220000

222000

Fonte: Elaboração própria / Open street map

218000

220000

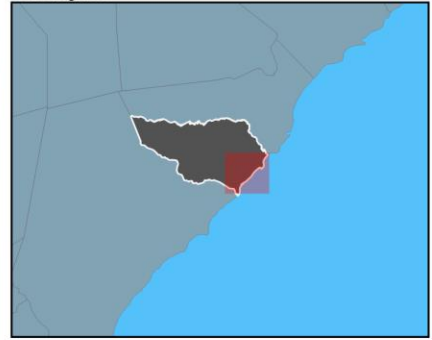
222000

Barra de Santo Antônio

### ESTRUTURA DE DISTRIBUIÇÃO DE ÁGUA

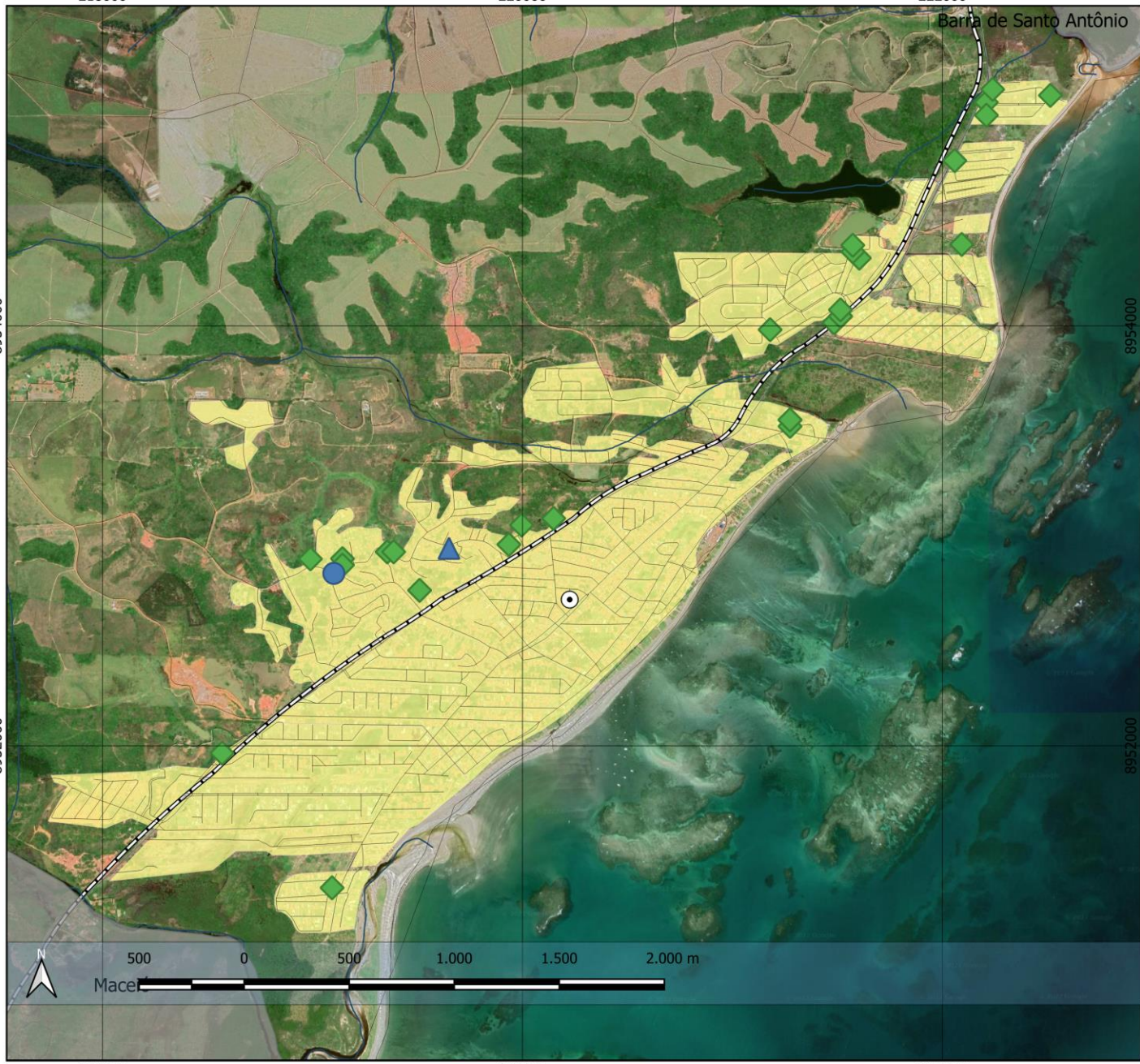


Situação:



#### Legenda:

- sede Municipal
- Viário
- Rodovia AL-101
- Mancha Urbana
- Limite municipal
- Estrutura de distribuição de água**
- Caixa D'água 1
- Caixa D'água 2
- Captação subterrânea

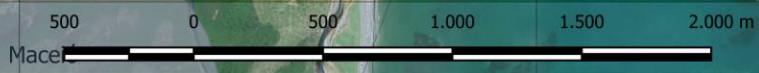


8954000

8954000

8952000

8952000



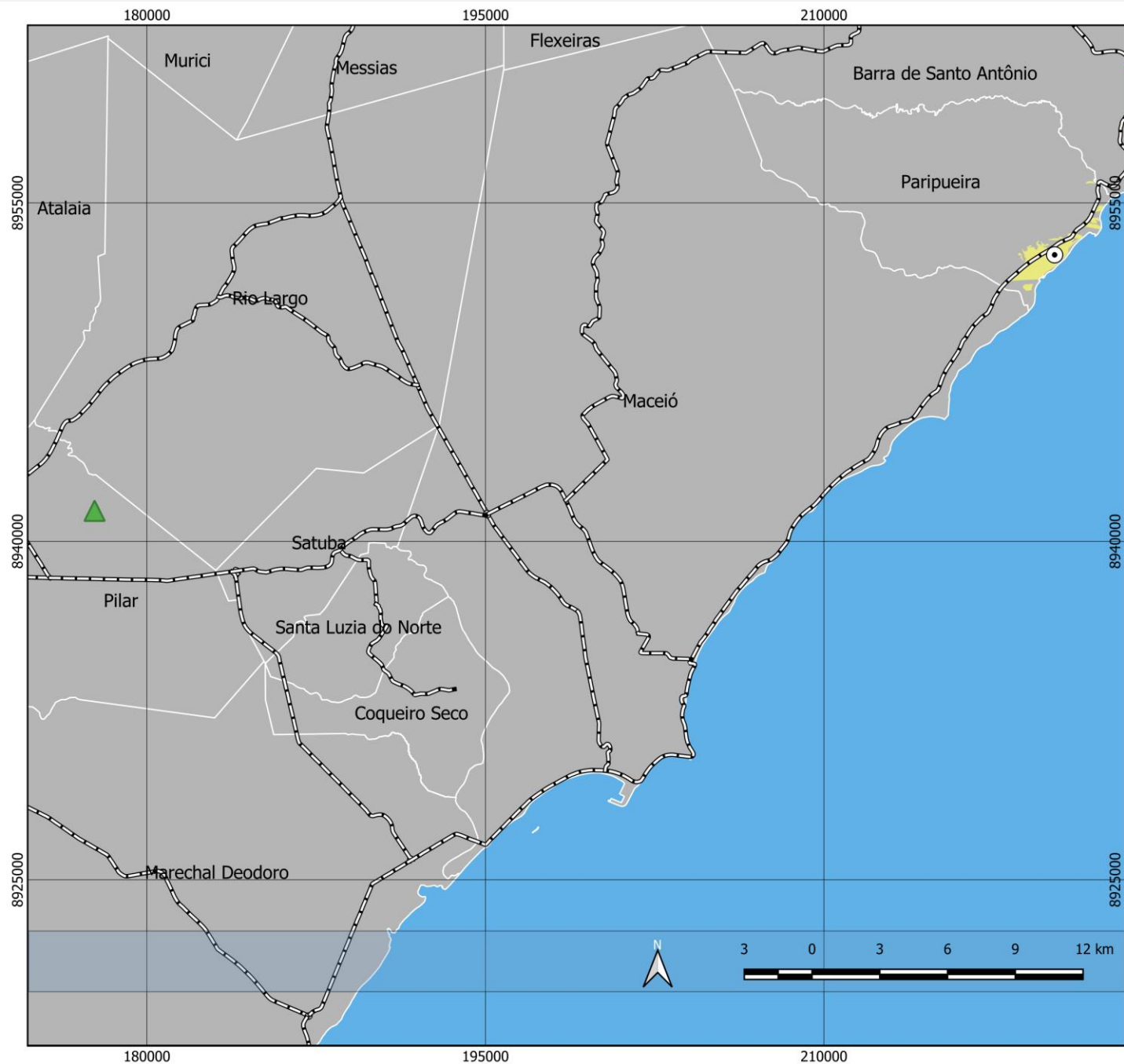
218000

220000

222000

Fonte: Elaboração própria/ANA





## ATERRO SANITÁRIO



### Legenda:

- sede Municipal
- ▲ Aterro do Pilar
- Rodovia
- ▭ Limite municipal
- Mancha urbana

Fonte: Elaboração própria

218000

220000

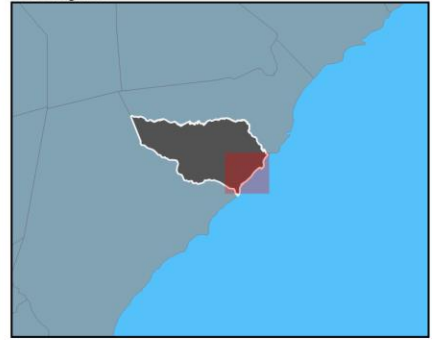
222000

Barra de Santo Antônio

### EQUIPAMENTOS ESCOLARES



Situação:



#### Legenda:

- ◆ Escolas
- Viário
- Rodovia AL-101
- Mancha Urbana
- Limite municipal

8954000

8954000

8952000

8952000



218000

220000

222000

Fonte: SILVA, 2019/Elaboração própria

218000

220000

222000

8956000

8956000

8954000

8954000

8952000

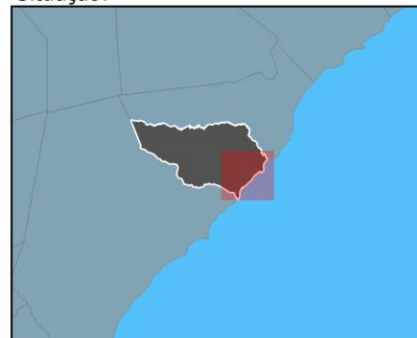
8952000

### EQUIPAMENTOS DE SAÚDE



**Oliver** Arquitetura e Engenharia

Situação:



#### Legenda:

- Viário
- Rodovia AL-101
- Mancha Urbana
- Municípios AL
- Equipamentos de saúde
  - Atenção primaria
  - Internacao e bservacao



Maceió

0

1

2

3

4 km

218000

220000

222000

Fonte: Ministério da Saúde

218000

220000

222000

### RESTRIÇÃO A OCUPAÇÃO



#### Legenda:

— Viário

— Rodovia AL-101

Mancha Urbana

Municípios AL

Áreas restritas a ocupação

Antigo lixão

APP curso d'água

APP Lagos

APP Nascente

Cemitério

Faixa de domínio

Setores de risco

Barra de Santo Antônio

1 Maceió

0

1

2

3

4 km

Fonte: Elaboração própria / Open street map / Seplag / CPRM

218000

220000

222000

8956000

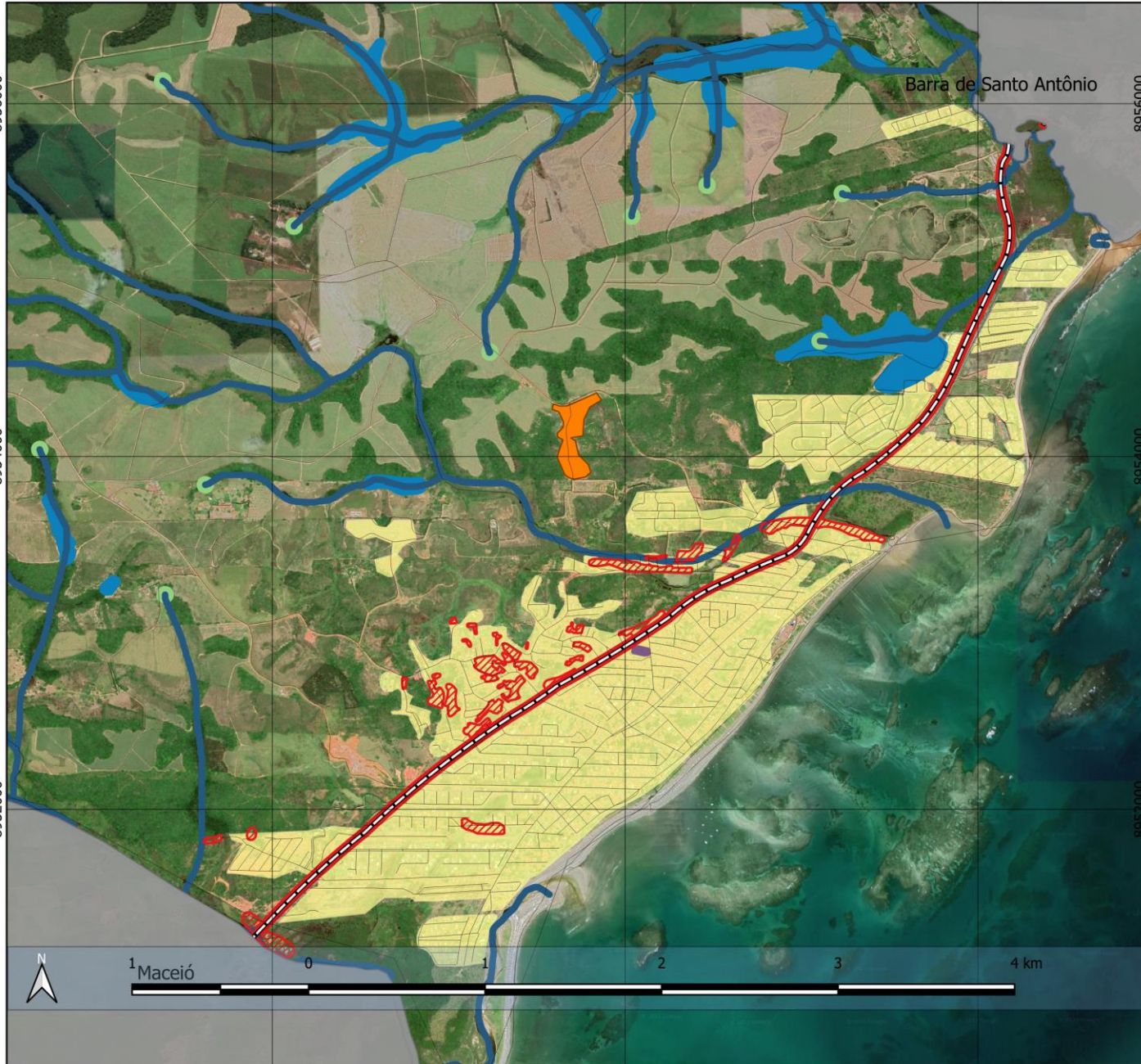
8956000

8954000

8954000

8952000

8952000



215000

220000

225000

8960000

8960000

8955000

8955000

8950000

8950000

### UNIDADES DE CONSERVAÇÃO



**Oliver**  
Arquitetura e Engenharia

#### Legenda:

— Viário

— Rodovia

Mancha Urbana

Municípios de AL

Unidades de conservação

APA Costa dos Corais

Parque Municipal Marinho de Paripueira

RPPN Placas

Recifes

Projeto Orla de Paripueira

Unidade de paisagem 1

Unidade de paisagem 2

Unidade de paisagem 3

Unidade de paisagem 4

Barra de Santo Antônio

Maceió



215000

220000

225000

Fonte: SEPLAG - AL/Projeto orla 2012

**MODALIDADE: PREGÃO ELETRÔNICO**

**EMPRESA CONTRATADA: OLIVER ARQUITETURA**

**WWW.OLIVERARQUITETURA.COM.BR**

**YOUTUBE:** <https://www.youtube.com/channel/UCPUAZUdYSyKtvGLU604TQjw>

**INSTAGRAM:** <https://www.instagram.com/oliverarquitetura/?hl=pt-br>

**FACEBOOK:** <https://www.facebook.com/OliverArquiteturaEngenharia>

Fone e whatsapp: (16) 3911-9596

E-mail: [oliver@oliverarquitetura.com.br](mailto:oliver@oliverarquitetura.com.br)

# Prefeitura do Município de Paripueira - Alagoas

---



SETURMA – Secretaria de Turismo e Meio Ambiente



SEDETUR – Secretaria de Estado do Desenvolvimento Econômico e Turismo



Oliver Arquitetura Ltda – Empresa contratada

